

 Novabit Srl

# NOVA ECOPLUS - 4 AL

L'innovazione si fa in 4

**NOVABIT SRL** società specializzata nella produzione di conglomerati bituminosi e misti cementati, con i suoi siti produttivi in **CANTU'** (CO) e **NOVA MILANESE** (MB), è sempre attenta alle nuove esigenze di mercato e alle problematiche ambientali. Evidenziamo le nuove commercializzazioni di bitume in pani "**NOVA SIGIL TEC**" per la sigillatura di fessure e giunti, i misti cementati ad alta duttilità "**MCAD**", malte e resine colorate per pavimentazioni in asfalto "**NOVA COLORMALT**", ma soprattutto l'innovativo "**NOVA ECOPLUS 4/AL**" conglomerato bituminoso di ultima generazione che unisce quattro caratteristiche migliorative in un unico prodotto.



## PRODOTTI UTILIZZATI



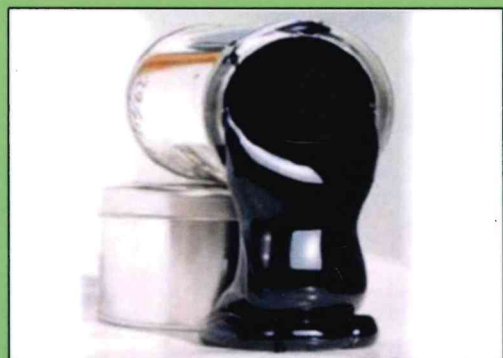
**INERTI PORFIDICI**



**ARGILLA ESPANSA STRUTTURALE**



**POLVERINO DI GOMMA PFU**



**BITUME MODIFICATO  
SOFT - MEDIUM - HARD**

**OPPURE NELLA VERSIONE "AL"  
BITUME HARD ALTA LAVORABILITA'**

Impianto di: NOVA MILANESE

**Descrizione**

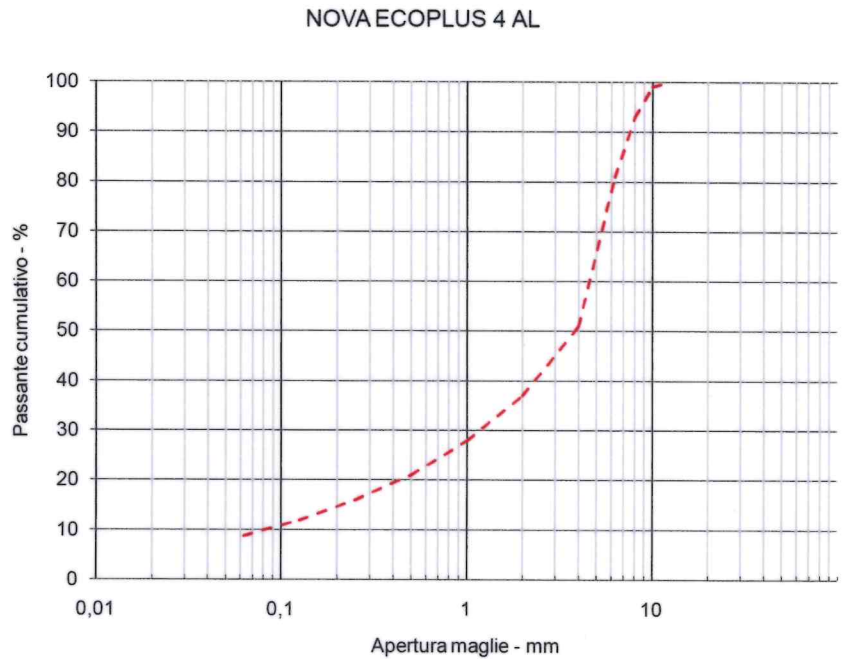
Conglomerato bituminoso per strato di usura chiuso (ecologico, antiskid, fonoassorbente e alleggerito), confezionato a caldo, costituito da una miscela di pietrischi frantumati, sabbia, aggregati sintetici (argilla espansa strutturale), filler, legante bituminoso modificato e additivo polimerico (PFU). La sua particolare composizione gli conferisce un effetto antiskid e fonoassorbente al rotolamento dei pneumatici. La composizione granulometrica e il mastice bituminoso garantiscono una elevata resistenza alle deformazioni permanenti (ormae) e una ridotta ossidazione dello strato nel tempo oltre un ottimo comportamento alla fatica.

**Caratteristiche tecniche delle materie prime**

<i>Aggregati</i>	Coefficiente Los Angeles - inferiore a (%):	20,0	
	Coefficiente di levigatezza accelerata - superiore a:	50	
	Equivalente in sabbia - superiore a (%):	70,0	
	Coefficiente di inibizione (%):	0,40	
	Contenuto di frantumati uguale a (%):	90	
<i>Bitume</i>	Penetrazione a 25 °C - compresa tra (dmm):	45	e 80
	Punto di rammollimento - superiore a (°C):	70	

**Caratteristiche tecniche del prodotto**

	Composizione granulometrica indicativa del materiale		Tolleranze
	Apertura	Curva	
Serie setacci UNI	12,5	100	± 7
	10	99	
	8	93	
	6,3	81	
	4	51	
	2	37	
	1	28	± 5
	0,5	21	
	0,25	16	
	0,125	12	
0,063	8,8	± 3	



<i>Percentuale di legante:</i>	Riferita al peso della miscela uni en 12697-1 - compreso tra [%]:	6,00	e	6,50
	Vuoti Marshall (75 colpi x faccia) uni en 12697-8 - compresi tra [%]:	4,0	e	8,0
<i>Prestazioni:</i>	Resistenza a trazione indiretta UNI EN 12697-23 - maggiore di [Mpa]:	1,10		
	Perdita di particelle per rotolamento UNI EN 12697-17 - minore del [%]:	< 6,0%		
	W.T.S. (Wheel Tracking Slope - (55°C - 10.000 cicli) UNI EN 12697-22 - minore del [%]	7,0		

**Impiego, avvertenze e condizioni di validità**

Il conglomerato deve essere trasportato su cassoni puliti e sempre provvisti di teloni di copertura per evitare locali raffreddamenti. Il conglomerato bituminoso dovrà essere applicato in opera attraverso macchine vibro-finitrici perfettamente funzionanti ad una temperatura non inferiore ai 140°C. La velocità di stesa dovrà essere compresa tra i 4 e i 6 ml al minuto. La cilindatura dovrà avvenire immediatamente dopo la stesa e con rulli ferro ferro eo gommati del peso non inferiore a 80 quintali.

La stesa dovrà essere sospesa con temperature dell'aria inferiori ai 8°C e in condizioni meteorologiche non idone.

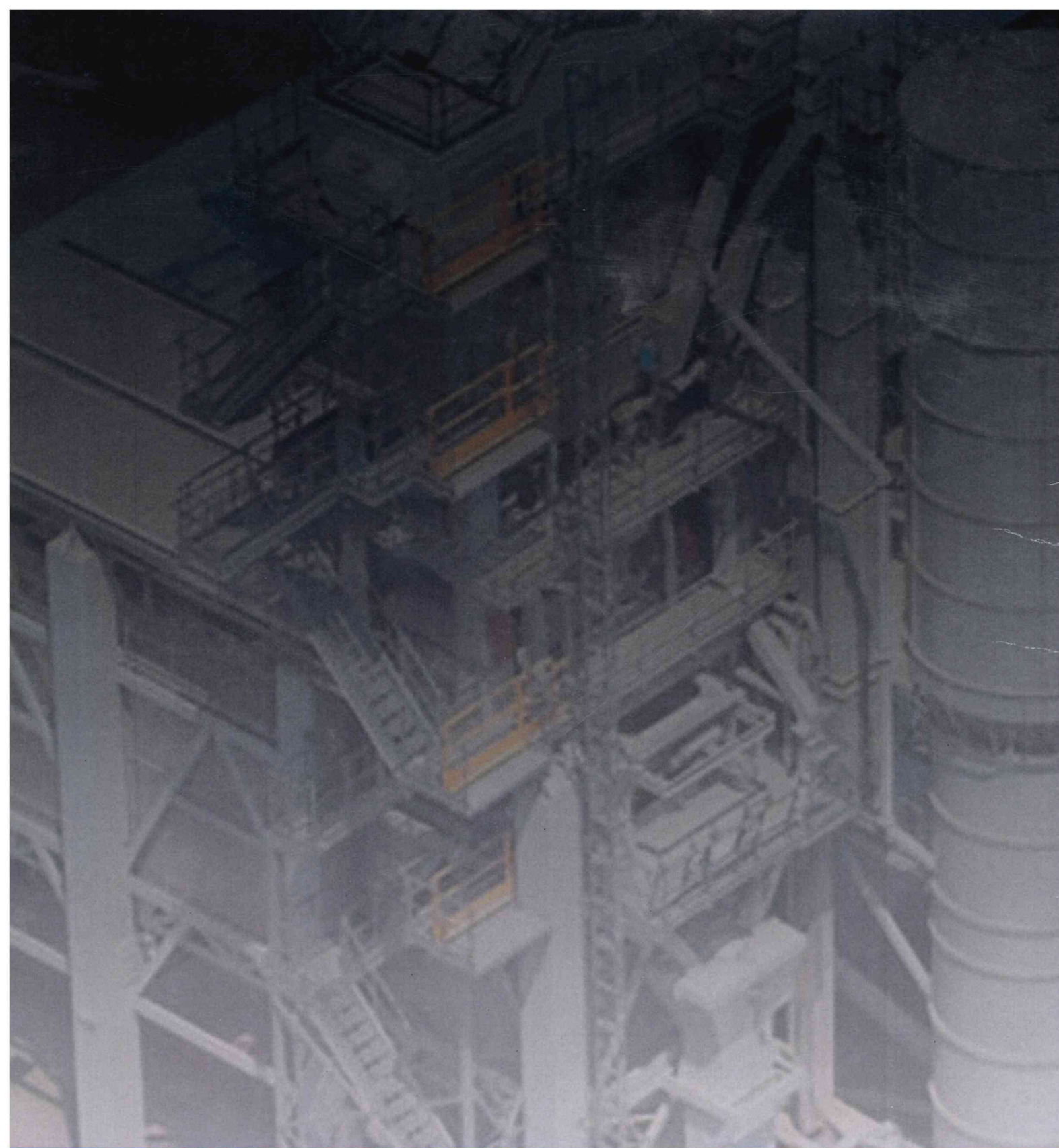
**Precauzioni particolari**

Consultare la scheda di sicurezza.

**Varianti del prodotto**

Data di emissione: 29/05/2015  
 Data ultima revisione:  
 Numero revisione: UU

Emesso da: R I P



**Sede legale**

20900 Monza · Via Italia, 46

**Ufficio amministrativo:**

20834 Nova Milanese (MB) Via Luigi Galvani, 30 Tel. +39 0362.40847 Fax +39 0362.366829 Email [amministrazione@novabitsrl.it](mailto:amministrazione@novabitsrl.it)

**Stabilimento di Nova Milanese:**

20834 Nova Milanese (MB) Via Luigi Galvani, 30 Tel. +39 0362.364411 Fax +39 0362.1547640

**Stabilimento di Cantù:**

22063 Cantù (CO) Via Giovanni da Cermenate, 95 Tel. +39 031.705372 - +39 031.720243